

# Certificado de conformidad

Por medio del certificado de producto número / By the product certificate number

No. 2622/0533-1-CER

Emitido a / Issued to:

Propietario de la licencia / License holder:

**Ningbo Deye Inverter Technology Co., Ltd.**

No. 26 South YongJiang Road, Daqi, Beilun NingBo, China

Marca / Trademark:



Dirección de Fábrica / Factory location:

**Ningbo Deye Inverter Technology Co., Ltd.**

No. 26 South YongJiang Road, Daqi, Beilun Area 315806, Ningbo, Zhejiang China

Se certifica que el producto / It is certified that the product:

Tipo de aparato / Type of product: **Inversor híbrido / Hybrid Inverter**

Modelos / Models:	SUN-29.9K-SG01HP3-EU-BM3	SUN-30K-SG01HP3-EU-BM3	SUN-35K-SG01HP3-EU-BM3	SUN-40K-SG01HP3-EU-BM4	SUN-50K-SG01HP3-EU-BM4
Datos Técnicos / Technical Data:					
Potencia Nominal / Nominal Power	29900 W	30000 W	35000 W	40000 W	50000 W
Tensión Nominal / Nominal Voltage	230/400 V <sub>ac</sub>				
Frecuencia / Frequency	50 Hz				
Versión Firmware / Firmware version	MAIN: Ver 3102-1024-1C08 HMI: Ver 2001-C017				
Número de fases / Number of phases	Trifásico / Three Phase				
Transformador de aislamiento / Isolation transformer	No / No				
Elemento de control / Control device	Interno / Internal (Ver página 2 / See page 2)				

Esta en cumplimiento con la norma de ensayos / Is in compliance with the test standard:

- **UNE 217001: 2020-10** "Ensayos para sistemas que eviten el vertido de energía a la red de distribución"

Teniendo en cuenta los requisitos aplicables de la regulación / Taking into account the applicable requirements of the regulation:

- **Anexo I de la ITC-BT-40 - Sistemas para evitar el vertido de energía a la red** "Reglamento electrotécnico para baja tensión e ITC. Edición actualizada a 23 de marzo de 2023".

El equipo antes mencionado está certificado conforme con el procedimiento interno de SGS PE.T-ECPE-51 de acuerdo con los requisitos de la norma UNE-EN ISO/IEC 17065. / Aforementioned equipment is certified according to SGS internal procedure PE.T-ECPE-51 according to requirements established on standard UNE-EN ISO/IEC 17065.

El certificado contiene la siguiente información / This certificate contains the following information:

- Datos técnicos de los generadores de potencia. / Technical information of power generators.
- Datos técnicos de los analizadores de potencia / Technical information on power analyzers.,
- Esquema de la instalación de limitación de potencia con los elementos que la componen y tipo de comunicaciones empleado. / Scheme covering the elements and the installation to limit power injection and the used type of communication.
- Número máximo de unidades generadoras a conectar. / Maximum number of generators to be connected in parallel.

Este certificado se emite por vez primera: 27 de junio de 2023. / This certificate is first issued on 27<sup>th</sup> June 2023.

Este certificado es válido hasta: 27 de junio de 2028. / This certificate is valid until the 27<sup>th</sup> June 2028.

Madrid, 27 de junio de 2023.

Daniel Arranz Muñiz  
Certification Manager



SGS Tecnos, S.A.U. C/ Trespademe, 29 - 28042 Madrid  
This certificate is issued by SGS under its General Conditions for Product Certification at [www.sgs.com/terms\\_and\\_conditions](http://www.sgs.com/terms_and_conditions).  
The status and validity of the certificate can be checked scanning the QR code above included or through the following web [link](#).  
This document cannot be reproduced partially



No. 2622/0533-1-CER

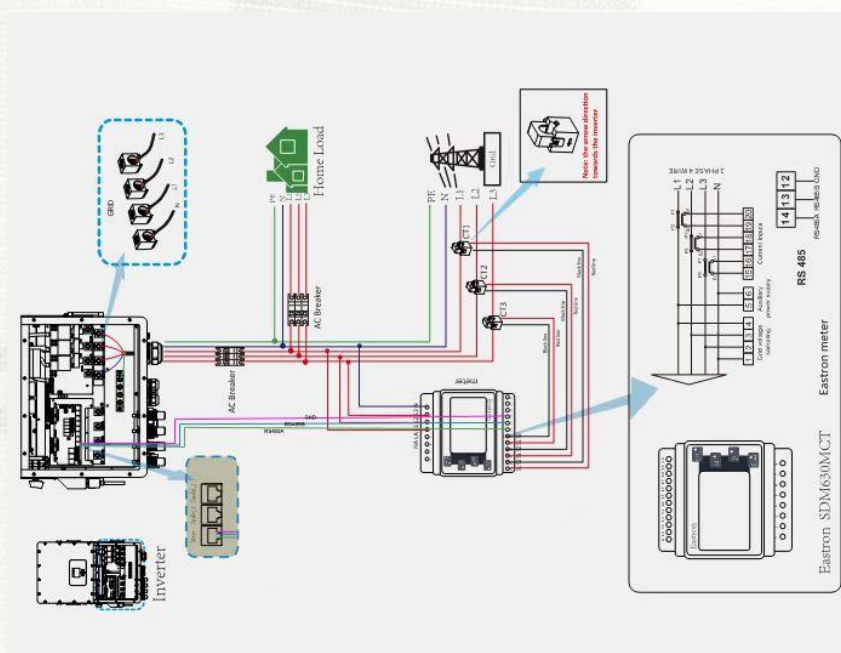
Página 1 de 2

**Lista de componentes de instalación / List of installation components:**

<b>ANALIZADOR DE POTENCIA / ENERGY METER (1)</b>	
<b>Marca / Brand</b>	EASTRON
<b>Modelo / Model</b>	SDM630MCT
<b>Fabricante / Manufacturer</b>	Zhejiang Eastron Electronic Co., Ltd.
<b>Características / Characteristics</b>	3*230/400V a.c, 50/60 Hz 3200imp/kWh Power accuracy: 1% IP 51 Firmware Version: V1.4

(1) Es admisible un analizador de potencia alternativo si tiene el mismo régimen de conexión, misma tolerancia de medida, mismo tiempo de refresco de las medidas realizadas (o inferior) y mismo tipo de comunicación con respecto al ensayado / An alternative power analyser is admissible if it has the same connection regime, same measurement tolerance, same refresh time of the measurements made (or less) and the same type of communication with respect to the one tested.

**Esquemas de la instalación / Installation schemes:**



**Nota:** Tal y como declara el fabricante, el transformado de corriente (CT) está incluido en el analizador de potencia SDM630MCT. / **Note:** As stated by the manufacturer, the current transformer (CT) is included in the SDM630MCT energy meter.

**El número máximo de generadores a conectar en paralelo es / Maximum number of inverters to be connected in parallel is:**

**-No aplica / Not applicable.**

**Nota:** Según declarado por el fabricante, cada inversor debe conectarse a un analizador de potencia. De modo que no es posible la operación en paralelo de varios inversores que no dispongan de un analizador de potencia.

**Note:** as specified by the manufacturer, every inverter shall be connected to a power analyzer. Inverters are not allowed to work in parallel without power analyzer.

